

室内会場 Shop information & Event information

Otonari
神戸湊川

Atelier Otonari
神戸湊川

みなとがわパークタウン2Fの一角にある、『手作り・手仕事・アンティーク』等をテーマにしたエリア。
たくさんのお店が並びます。
ぜひお立ち寄りください。

ミヤノハンドメイドベーカリー

とろけるメロンクリームパン



今が旬の甘くてジューシーなメロンの果肉と、とろける自家製豆乳クリームのもっちりパンです。季節限定のおいしさをぜひご賞味ください。

miya_handmade_bakery

BAKUCOT湊川店

初夏を纏う、リネンとラタン／



期間限定「リネンとかゴバッグ展」がスタート！作家さん手編みのラタンバッグは、帆布や革で装飾した上質な作品。この機会にぜひ一生使える本物のかゴバッグと出会ってください。リネンのワンピースやブラウス、ストールなど涼やかな夏アイテムも多数揃えています。

●営業日/金・土・日11:00~17:00 ●bakucot_minatogawa

Atelier Nico*

旅するシリーズ

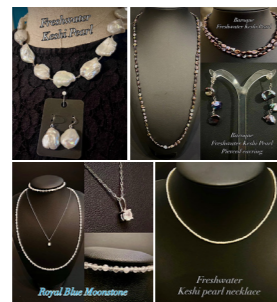


店内にはカラフルなインドパンツが好評につき、「旅するパンツ encore」開催中です！旅するインド、Hawaii アロハシャツ、英国アンティーク雑貨など、世界を旅するような“ときめき”が集まっています！ぜひお立ち寄りください。

●HP / http://nico-shop.ocnk.net/ ●定休日/月・火 ●niconoatelier

Mille Reve

パール&ムーンストーンフェア開催
5.23 sat.~6.30 tue.



6月の誕生石は、パールとムーンストーン。珍しいケシパールとロイヤルブルームーンストーンを中心に6月の誕生石をご用意しています。初夏のプレスレット&アングレットフェアも開催中です。

millereve_chiz

yuno

夏の快適な素材



重くならない黒の天然素材や、淡いカラーの印象的なアイテムなど、夏の快適な素材をご用意しております。子ども服も、少しですが楽しく作らせていただいています。お気軽にご相談下さい。

お菓子の工房 kakkさんの焼菓子とスコーンをお預かりして販売します

●営業日/月・水・木・土(10時半から18時) ●yuno_kodomo

ナナイロサーカス

★OLD AMERICAN★
COLLECTION



古き良きアメリカのヴィンテージ風コットンフィードサック柄ワンピースやスカート、雑貨を集めました！(缶バッジ、カラビナ、アメリカン巾着 etc.) 大きめ巾着は着替えを入れたり、ギフト袋として靴下やお菓子を中に詰めてプレゼントしたら喜ばれそう♪ アメカジ、レトロ、柄好きにはたまらないCOLLECTIONです！

nanairocircus

flower shop SIMON

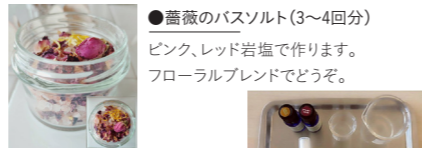


●OPEN / 12時半~16時ごろ
●Mail / simon_8783@yahoo.co.jp

flowershopsimon

neroriy

<アロマセラピーのワークショップ>
(所要時間5~15分程度)



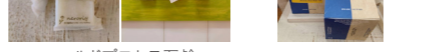
●薔薇のバスソルト(3~4回分)

ピンク、レッド岩塩で作ります。フローラルブレンドどうぞ。

●虫除けスプレー(50ml)

これから日常の虫除けに必須！

<アロマセラピー雑貨販売>



コールドプロセス石鹸 SONNENTOR社のハーブティ。肌に心に優しい石鹸です。守護天使のお茶。

neroriyessence



台湾茶&薬膳マルシェ



じめじめする季節の前からからだを心をやさしく整える一日初夏を軽やかに迎える時間を湊川キッチンでお楽しみください

台湾茶 …台湾茶 ama (@ama.taiwanese) 台湾茶席…めいめい (@lmeimei05) 薬膳粥 …美食同源アミー (@bis yokudogen) 薬膳ざい …salon TSUBAKI (@salon_tsubaki_) 甘味 …小雨堂 (@cosame_do) candle workshop…ELYS (@elys_candleglow)

2F



5月

フリーワークコーナー設置！
幅広い材料と道具を使って自由なアイデアで好きなものをつくろう！
500円/1人

トコトコ紙コップ
料金 600円/1人 時間 11:00~15:30
※予約不要 ※小さいお子さまは、保護者同伴でご参加ください。
suneo_sensei

1F



ふたばおもちゃ病院



入院費(修理費)無料
壊れたおもちゃを「おもちゃドクター」が治療します！
ドナー募集中！
不要なおもちゃ(壊れていても可)をお持ちください。ドナーとして活用します。

みなとがわパークタウンの
なかにわ
NAKANAWA
毎週水曜日に開放してワークショップやお弁当販売などを行なっています。
スペースを使いたい方募集中！
「なかにわ」の詳細はこちらから！